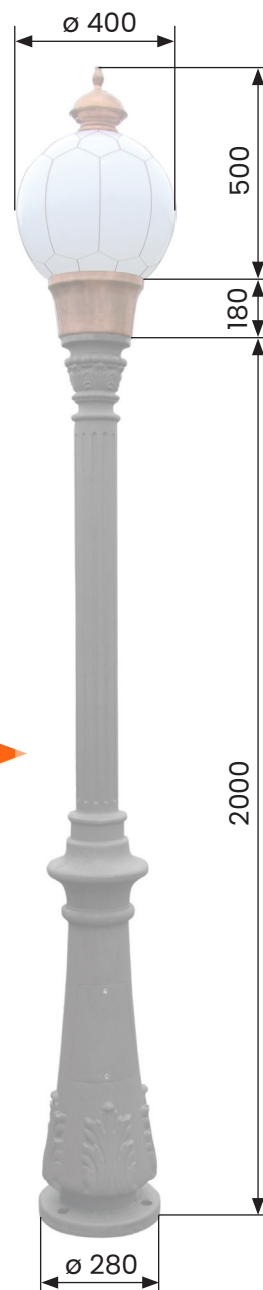


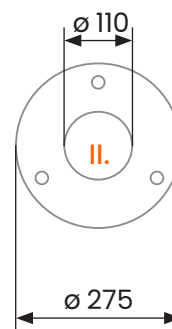
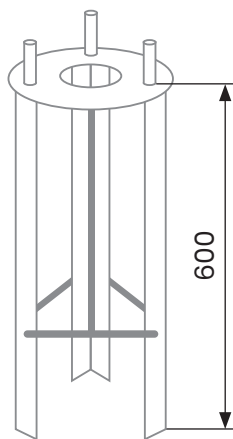
- SVÍTIDLO** - koule \varnothing 400 mm, PMMA akrylát, opletená
- hmotnost cca 9 kg
 - jmenovité napětí 230 V / 50 Hz
 - krytí IP 63
 - možnosti světelného vybavení
 - vysokotlaká výbojka 70 W SHC
 - kompaktní úsporný zdroj E27
 - výška světelného zdroje od země 2400 mm

rozměry jsou uváděny
v milimetrech



- SLOUP** - z šedé litiny
- hmotnost cca 170 kg
 - upevnění na kotevní základ - II.

- KOTEVNÍ ZÁKLAD** - ocelový svařenec,
žárově zinkovaný
- viz. Kotevní základ - II.



barevnost dle přání
zákazníka (RAL)

KOTEVNÍ ZÁKLAD - II. - Ocelový svařenec, žárově zinkovaný

rozměry jsou uváděny
v milimetrech

