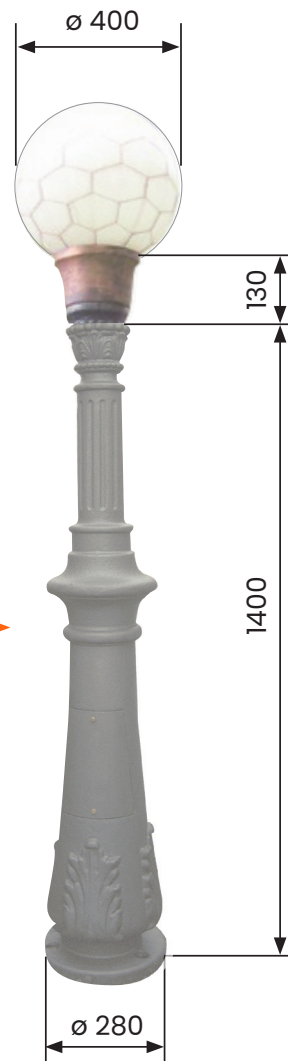


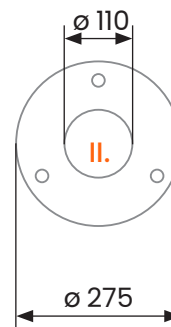
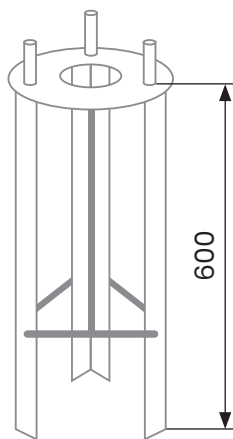
- SVÍTIDLO**
- koule  $\varnothing$  400 mm, PMMA akrylát, opletená
  - plastová báze je zakrytá výtlačkem z mědi
  - hmotnost cca 8 kg
  - jmenovité napětí 230 V / 50 Hz
  - krytí IP 63
  - možnosti světelného vybavení
    - vysokotlaká výbojka 70 W SHC
    - kompaktní úsporný zdroj E27
  - výška světelného zdroje od země 1600 mm

rozměry jsou uváděny  
v milimetrech



- SLOUP typ A**
- z šedé litiny
  - hmotnost cca 140 kg
  - upevnění na kotevní základ - II.

- KOTEVNÍ ZÁKLAD**
- ocelový svařenec, žárově zinkovaný
  - viz. Kotevní základ - II.



barevnost dle přání  
zákazníka (RAL)

KOTEVNÍ ZÁKLAD - II. - Ocelový svařenec, žárově zinkovaný

rozměry jsou uváděny  
v milimetrech

