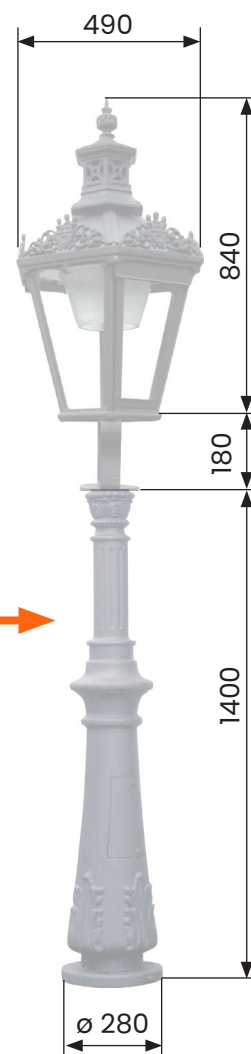


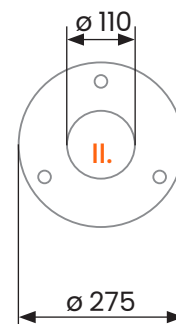
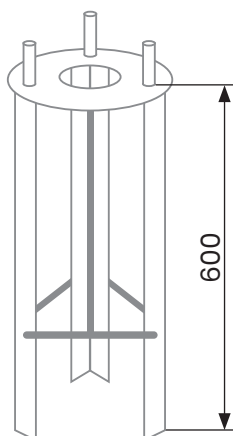
- SVÍTIDLO** - kombinace šedé litiny a oceli
- zaskleno čirým nebo opálovým polykarbonátem
  - hmotnost cca 25 kg
  - jmenovité napětí 230 V / 50 Hz
  - krytí IP 43
  - možnosti světelného vybavení
    - 50W LED, 2200K nebo 3000K
    - vysokotlaká výbojka 70 W SHC
    - vysokotlaká výbojka 100 W SHC
    - kompaktní úsporný zdroj E27
  - výška světelného zdroje od země 1900 mm

rozměry jsou uváděny  
v milimetrech



- SLOUP typ A**
- z šedé litiny
  - hmotnost cca 140 kg
  - upevnění na kotevní základ - II.

- KOTEVNÍ ZÁKLAD**
- ocelový svařenec, žárově zinkovaný
  - viz. Kotevní základ - II.



barevnost dle přání  
zákazníka (RAL)

KOTEVNÍ ZÁKLAD - II. - Ocelový svařenec, žárově zinkovaný

rozměry jsou uváděny  
v milimetrech

