

- SVÍTIDLO**
- koule  $\varnothing$  400 mm, PMMA akrylát, opletená
  - plastová báze je zakrytá výtlačkem z mědi
  - hmotnost cca 8 kg
  - jmenovité napětí 230 V / 50 Hz
  - krytí IP 63
  - možnosti světelného vybavení
    - vysokotlaká výbojka 70 W SHC
    - kompaktní úsporný zdroj E27
  - výška světelného zdroje od země typ A 3300 mm
  - výška světelného zdroje od země typ B 4100 mm

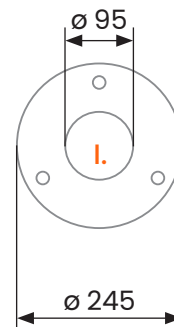
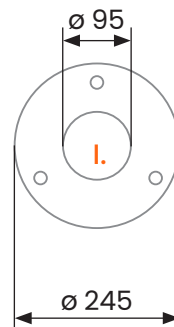
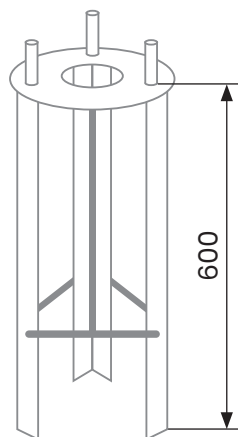
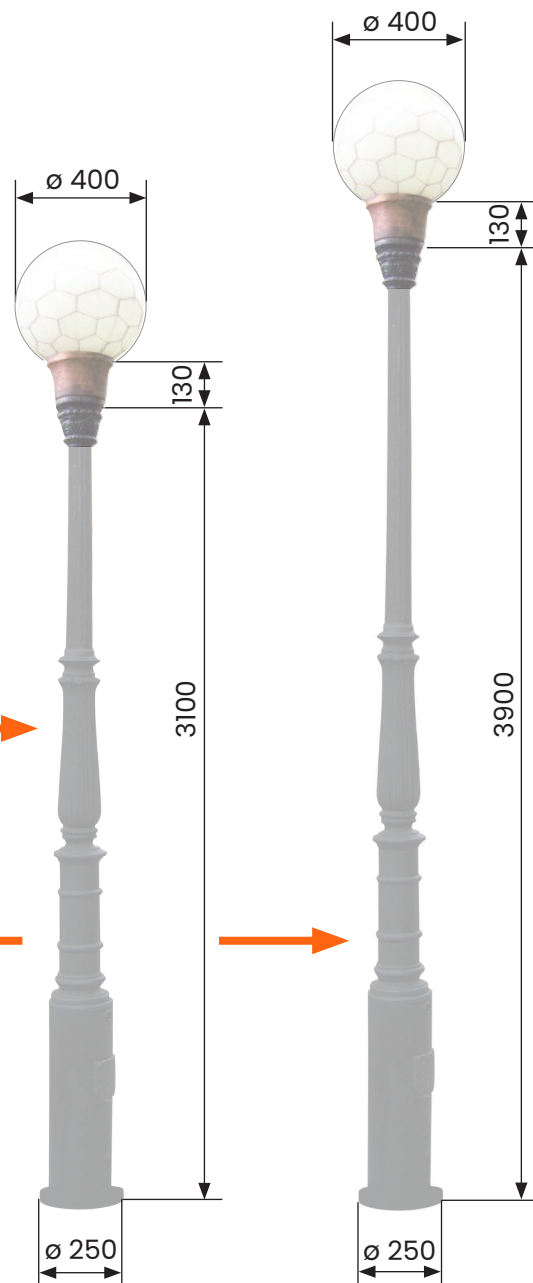
rozměry jsou uváděny  
v milimetrech

- SLOUP typ A**
- z šedé litiny
  - hmotnost cca 220 kg
  - upevnění na kotevní základ - I.

- SLOUP typ B**
- z šedé litiny
  - hmotnost cca 300 kg
  - upevnění na kotevní základ - I.

- KOTEVNÍ ZÁKLAD**
- ocelový svařenec, žárově zinkovaný
  - viz. Kotevní základ - I.

barevnost dle přání  
zákazníka (RAL)



KOTEVNÍ ZÁKLAD - I. - Ocelový svařenec, žárově zinkovaný

rozměry jsou uváděny  
v milimetrech

