



Historický litinový sloup + svítidlo (koule Ø 400)

[rozměry jsou uváděny v milimetrech]

- SVÍTIDLO** - koule Ø 400 mm, PC polykarbonát nebo PMMA akrylát
- plastová báze je zakrytá výtlačkem z mědi
 - hmotnost cca 8 kg
 - jmenovité napětí 230 V/50 Hz
 - krytí IP 63
 - možnosti světelného vybavení - vysokotlaká výbojka 70 W SHC
 - kompaktní úsporný zdroj
 - výška světelného zdroje od země typ **A** 3300 mm
 - výška světelného zdroje od země typ **B** 4100 mm

SLOUP typ **A** - z šedé litiny

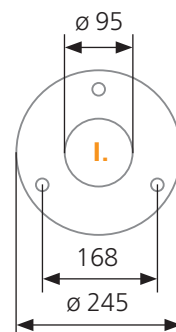
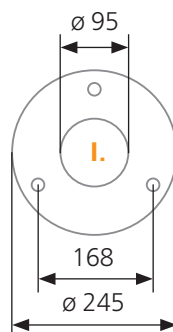
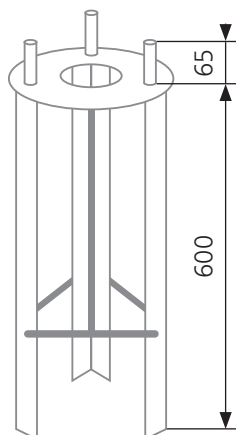
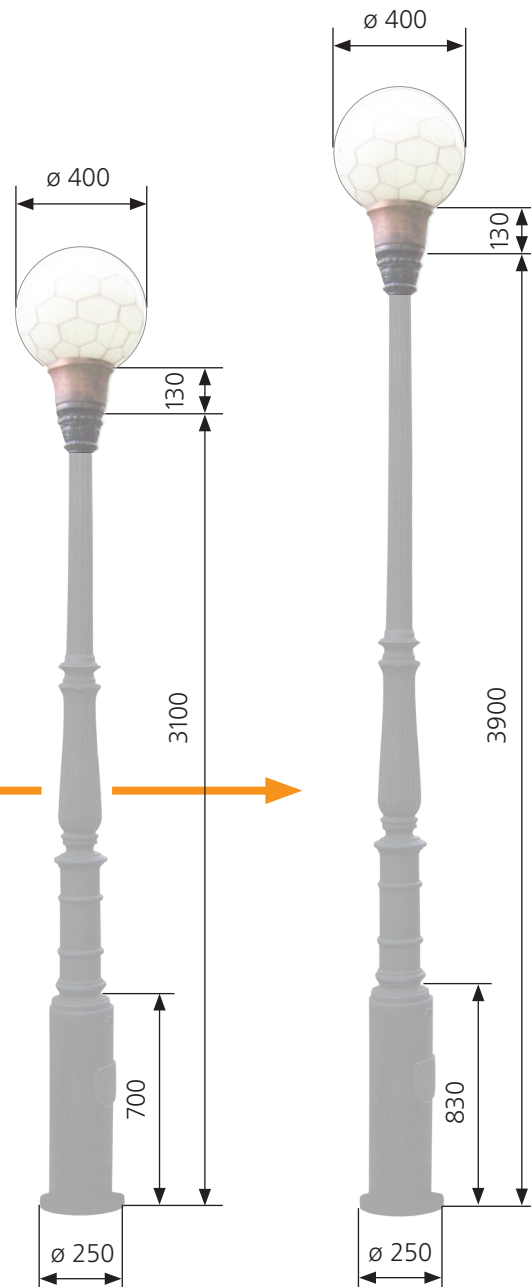
- hmotnost cca 220 kg
- upevnění na kotevní základ - I.

SLOUP typ **B** - z šedé litiny

- hmotnost cca 260 kg
- upevnění na kotevní základ - I.

KOTEVNÍ ZÁKLAD - ocelový svařenec, žárově zinkovaný

- viz. *Kotevní základ - I.*





Kotevní základ - I.

[rozměry jsou uváděny v milimetrech]

- Ocelový svařenec, žárově zinkovaný

